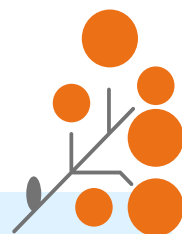


社会福祉法人実寿穂会

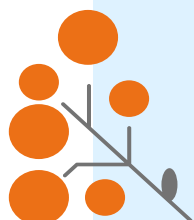
OPEN COMPANY



日時：2026年1月30日（金） ※日時相談可

2月12日（木）

★10:30 ~ 11:30



場所：長崎市岩屋町 45-1 ケアハウスみずほ

◆施設見学（特養・ケアハウス・デイを予定）

◆座談会（OB・今年度新入社員・生活相談員

人事担当と気軽に話せます。



←お申し込みは法人 HP または
下記の TELMAIL でも OK！

＜お問合せ＞

担当：柴田

tel：095-855-1400

mail：manager-ng@mizuhokai.jp



待ってるよ！

